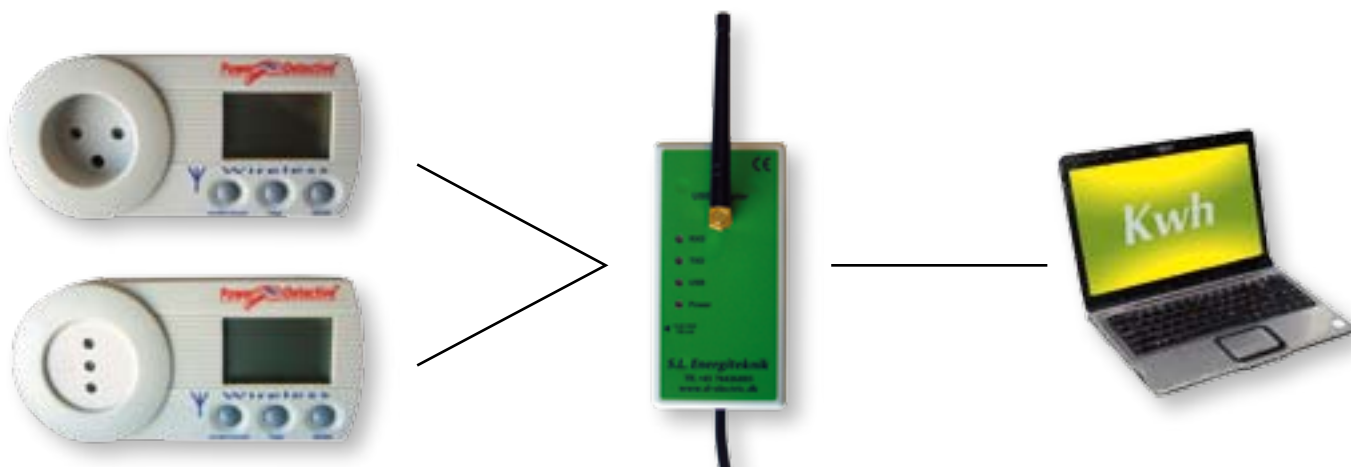


Beskrivelse af

PowerDetective Wireless radioudstyr



Plugs y sockets a nivel mundial

PowerDetective en kvalitetsmåler, som du kan bruge til at beregne elregningen for enkelte elektriske apparater i husholdningen eller inden for industrien.

Endvidere sender PowerDetective i driftsperioden og uafhængigt af sine indstillinger den momentane virkeeffekt i watt, energiforbruget i kilowatttimer, den aktuelle strømstyrke, den aktuelle spænding og den aktuelle cos phi-værdi til pc'en pr. radiosignal. Som interface til pc'en bruges pc-USB-adapteren.

Målecyklus kan indstilles fra 1 sekund til 60 minutter.

Det er endvidere muligt at starte og stoppe målingen manuelt. Prisen pr. kWh kan indlæses med tre decimaler.

Under og efter målingen kan der udtrækkes måledata på energiforbrug, medgået måletid, maks.-effekt, strøm, spænding, aktuel effekt og omkostninger.

Det interne måledatalager forhindrer, at der går data tabt i tilfælde af, at pc'en slås fra eller radiosignalet afbrydes.

I standardversionen gemmes der op til 40.000 effektdata med tidsstempel. Disse data bevares også, selvom der ikke er spænding på enheden.

Tekniske data

Måleområde

0 - 3600 watt

Opløsning

0,1 watt

Præcision

bedre end 2 % af den aflæste værdi

Måleområde for strøm

0 -16 A

Opløsning

0,001 A

Præcision

bedre end 2 % af den aflæste værdi

Måleområde for spænding

85 - 250 V 45 - 65 Hz (arbejdsområde)

Præcision

bedre end 1 % af den aflæste værdi

Opløsning

1 V

Eget forbrug

< 0,3 watt

Arbejdsområde

85 - 250 V 45 - 65 Hz (arbejdsområde)

Sendefrekvens

2,4 GHz ISM bånd

Rækkevidde

ca. 300 m ved frit udsyn mellem 2 parter. Ingen begrænsning i rækkevidden takket være netværksdannelse. (protokol baseret på IEEE 802.15.4- standard)

Identifikation

Automatisk tildeling af adresse

Internt datalager

40.000 måledata med tidsstempel.

Værdier vist i displayet:

Effekt (W)

Maksimal effekt (W)

Energiforbrug i kilowatttimer (kWh)

Strømstyrke i ampere (A)

Spænding i volt (V)

Energiomkostninger i måleperioden (cost)

Årlige energiomkostninger (cost)

I den brugervenlige pc-software vises

følgende måledata pr. apparat:

- Virkeeffekt i watt (W)

- Energiforbrug i kilowatttimer (kWh)

- Energiomkostninger i måleperioden (cost)

- Årlige energiomkostninger (cost)

- Strøm (A)

- Spænding (V)

- cos phi



Der er ikke nogen begrænsninger på antallet af Power-Detective enheder, der kan logges ind på radionettet.

Alle parametre såsom elektricitetspris, måleinterval, start/stop osv. konfigureres på pc'en og gemmes i PowerDetective.

